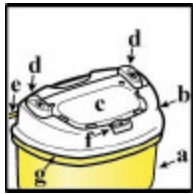




# MODE D'EMPLOI DES BOÎTES A AIGUILLES PICADOR

## Fiche informative à transmettre aux utilisateurs

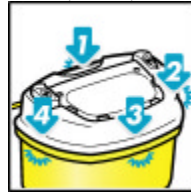
### I – DESCRIPTIF



- a- Cuve
- b- Couvercle
- c- Volet du couvercle
- d- Poussoirs
- e- Collier de fixation
- f- Languette de verrouillage provisoire
- g- Limite de remplissage

### II – ASSEMBLAGE DE LA BOITE

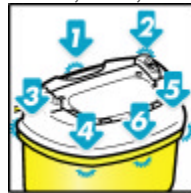
Modèles 1,5L - 2,5L - 9L



Placer la cuve sur une surface plane et positionner le couvercle sur la bordure :

1- Pré-clipsage : dans l'ordre indiqué, insérer partiellement chacun des ergots (4 ou 6 selon le modèle) dans la partie supérieure de la bordure

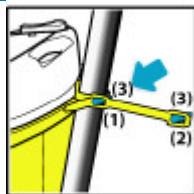
Modèles 3,5L - 5,5L - 7,5L



2- Clipsage complet : enfoncer le couvercle à fond en pressant au dessus de chaque ergot

→ vérifier visuellement que tous les clips blancs (4 ou 6 selon le modèle) dépassent et sont donc correctement engagés

### III – UTILISATION DU COLLIER DE FIXATION

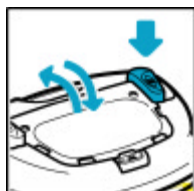


- 1- Le collier de fixation intégré (et réutilisable) permet d'attacher la boîte à divers supports
- 2- Sélectionner le passant adapté au diamètre du support utilisé (1) (2)
- 3- Insérer le collier (dans le sens de la flèche d'introduction) puis tirer la languette (3) pour bloquer le collier
- 4- Pousser sur la languette pour libérer le collier

### IV – UTILISATION DE LA BOITE

**ATTENTION : respecter la limite de remplissage  
(au niveau de la jonction cuve / couvercle sauf pour les Pi9000 – voir étiquette)**

#### Ouverture – Fermeture du volet



Appuyer sur un des poussoirs pour ouvrir ou rabattre le volet

→ les poussoirs évitent les risques de piqûre et de contamination

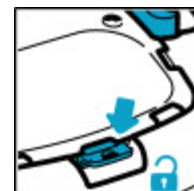
#### Verrouillage provisoire



Appliquer une pression sur le volet au niveau de la languette

→ l'ouverture du volet avec les poussoirs n'est plus possible

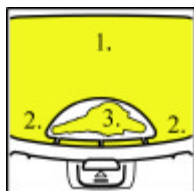
#### Déverrouillage



Presser la languette pour libérer le volet

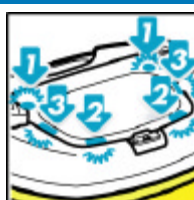
→ les boutons poussoirs sont à nouveau actifs

### V – SYSTEME DE DESADAPTATION DES AIGUILLES



- 1- Large ouverture pour objets volumineux (scalpels, seringues avec aiguilles serties...)
- 2- Systèmes de désolidarisation des aiguilles
- 3- Système de désadaptation des embouts de stylos injecteurs (à insuline, hormones, ...)

### VI – FERMETURE DEFINITIVE



- 1- Rabattre le volet
- 2- Repérer les 6 zones de fermeture définitive disposées autour du volet
- 3- Appuyer sur chaque zone en commençant par clipper l'arrière (1), puis l'avant (2) et enfin les côtés du volet (3)

→ Vérifier que les témoins de fermeture définitive sont percutés